



Mini Taller sobre \LaTeX y Git

aaaraujo, emora, gvillasana, rsumoza, vbravo¹

¹CENDITEL

Mérida 01 de Abril de 2014

L^AT_EX

- Sistema para composición tipográfica.
- Describe la estructura lógica de documentos.
- Contenido sobre forma.
- Popular en el mundo académico y científico e inclusive en la industria.
- Software libre.

Editor de L^AT_EX

Se puede utilizar cualquier editor de texto de su preferencia. Uno disponible con características interesantes es **Kile**.

The screenshot shows the Kile LaTeX editor window titled 'latexGit.tex - Kile'. The interface includes a menu bar (File, Edit, View, Build, Project, LaTeX, Wizard, Bookmarks, Tools, Settings, Help) and a toolbar with icons for New, Open, Close, Save, Save As, Undo, Redo, PDFLaTeX, ViewPDF, Convert, QuickBuild, Sectioning, Other, and Size. The main editor area displays the following LaTeX code:

```

\documentclass{beamer}

% *****
% \usethe{Garmstadt}
\usethe{CambridgeUS}

\usepackage{utf8}[inputenc]
\usepackage{default}
\usepackage{graphics}
\usepackage{epstopdf}
\usepackage{listings}

% \usecolortheme[named=black]{structure}

\setbeamercolor{block title}{fg=redwine}
\setbeamercolor{item projected}{bg=redwine}

\definecolor{redwine}{RGB}{163,00,00}

% *****

\title{Libro de Seguridad}
{
\Mini Taller sobre LaTeX y Git
}

\author{Proyecto Libro Seguridad}
{
% \textcolor{green!50!black}{Antonio Araujo Bret}\inst{1}
% \textcolor{black}{aaraujo, esora, gyllasana, rsumoza, vbravo}\inst{1}
}

\institute{CENDITEL}
{
\inst{1}\%
CENDITEL
% CENDITEL, Centro Nacional de Desarrollo e Investigación en Tecnologías Libres.11Mérida, Venezuela.11
% \texttt{aaraujo@cenditel.mh.ve}
}

```

At the bottom of the window, there is a status bar showing 'Normal mode' and 'Line: 130 Col: 56 INS LINE'. Below the editor area, there are tabs for 'Log and Messages', 'Output', 'Konsole', and 'Preview'. The 'Output' tab is active, displaying the message: '[PDFLaTeX] 0 errors, 2 warnings, 0 badboxes' and '[PDFLaTeX] Done!'.

Editor de L^AT_EX en línea

Si prefiere usar la Internet hay opciones como:

<https://www.sharelatex.com/>

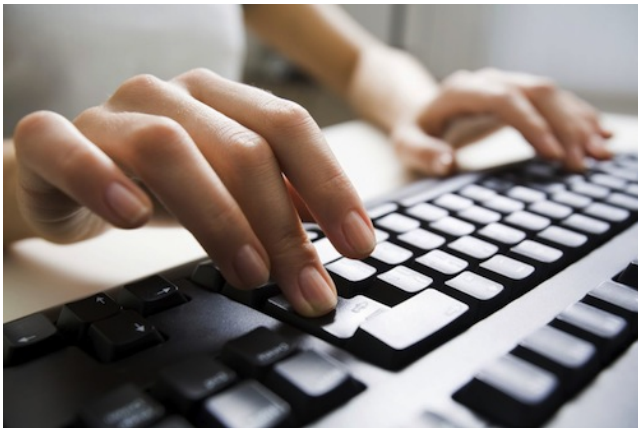
The screenshot shows the ShareLaTeX web interface. The browser address bar displays <https://www.sharelatex.com/project/5339805e2804819025000ab8>. The interface includes a menu bar with options like 'Archivo', 'Editar', 'Ver', 'Historial', 'Marcadores', 'Herramientas', and 'Ayuda'. Below the menu is a toolbar with icons for file operations and a search bar. The main workspace is divided into three panels:

- Left Panel:** A file explorer showing a project named 'Libro' with files like 'main.tex', 'references.bib', and 'universe.jpg'.
- Center Panel:** A code editor displaying LaTeX source code. The code includes document class settings, package loading (l^AT_EX, mat_hz, graphics), and content sections for a chapter and a figure.
- Right Panel:** A preview window showing the rendered output of the LaTeX code. The preview includes the title 'Libro', the author 'antonioaraujob', the date 'March 2014', and a figure caption 'The Universe'.

At the bottom of the interface, there are navigation controls and a chat window.

L^AT_EX: Plantilla de documento de prueba

Manos a la obra



Git

Software de control de versiones.

CONTROLDEVERSIONES BY ANONYMOUS
ON MAR 26, 2004

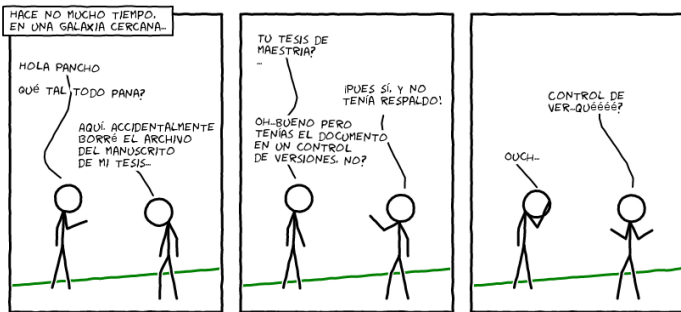
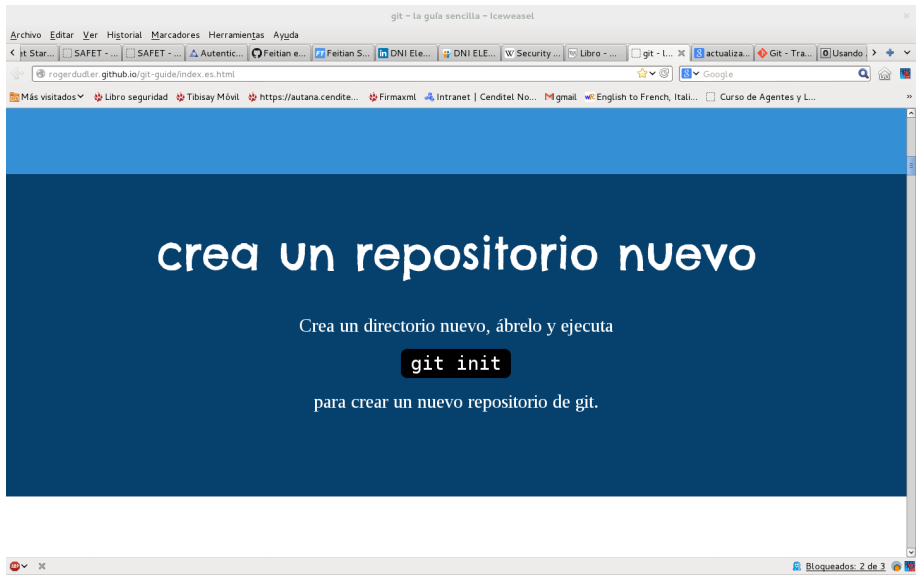


Imagen modificada del original: <http://astroinformaticsau.github.io/VersionControlTutorial/>

Git



git - la guía sencilla - Iceweasel

Archivo Editar Ver Historial Marcadores Herramientas Ayuda

It Star... SAFET - ... SAFET - ... Autentic... Feitian e... Feitian S... DNI Ele... DNI ELE... Security ... Libro - ... git - l... actualiza... Git - Tra... Usando > +

rogerdudler.github.io/git-guide/index.es.html

Más visitados Libro seguridad Tibisay Móvil https://autana.cendite... Firmaxml Intranet | Cenditel No... Gmail English to French, Itali... Curso de Agentes y L...

crea un repositorio nuevo

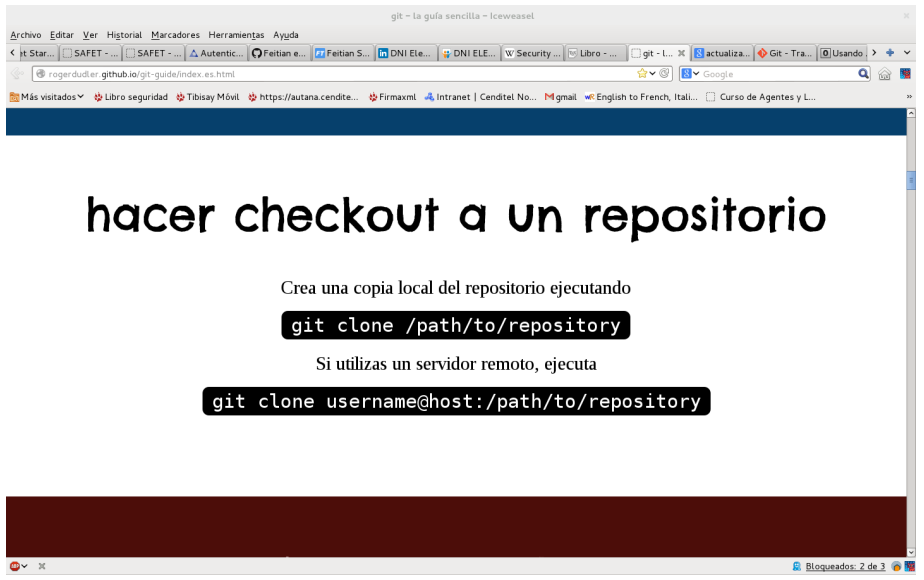
Crema un directorio nuevo, ábrelo y ejecuta

```
git init
```

para crear un nuevo repositorio de git.

Bloqueados: 2 de 3

Git



git - la guía sencilla - Iceweasel

Archivo Editar Ver Historial Marcadores Herramientas Ayuda

It Star... SAFET - ... SAFET - ... Autentic... Feitian e... Feitian S... DNI Ele... DNI ELE... Security ... Libro - ... git - l... actualiza... Git - Tra... Usando > + v

rogerdudler.github.io/git-guide/index.es.html

Más visitados Libro seguridad Tibisay Móvil https://autana.cendite... Firmaxml Intranet | Cenditel No... Gmail English to French, Itali... Curso de Agentes y L...

hacer checkout a un repositorio

Creas una copia local del repositorio ejecutando

```
git clone /path/to/repository
```

Si utilizas un servidor remoto, ejecuta

```
git clone username@host:/path/to/repository
```

Bloqueados: 2 de 3

Git

Nuestro repositorio está en:

<https://tibisay.cenditel.gob.ve/publicaciones/scm/git/libros.git>

Git

git - la guía sencilla - Iceweasel

Archivo Editar Ver Historial Marcadores Herramientas Ayuda

rogerdudler.github.io/git-guide/index.es.html

flujo de trabajo

Tu repositorio local esta compuesto por tres "árboles" administrados por git. El primero es tu **Directorio de trabajo** que contiene los archivos, el segundo es el **Index** que actua como una zona intermedia, y el último es el **HEAD** que apunta al último commit realizado.

El diagrama ilustra el flujo de trabajo de Git con tres componentes principales: 'working dir' (representado por un ícono de carpeta), 'Index (Stage)' (representado por un cuadro con líneas discontinuas) y 'HEAD' (representado por un árbol de directorios). Una flecha con el texto 'add' apunta desde 'working dir' hacia 'Index', y otra flecha con el texto 'commit' apunta desde 'Index' hacia 'HEAD'.

Bloqueados: 2 de 3

Git

git - la guía sencilla - Iceweasel

Archivo Editar Ver Historial Marcadores Herramientas Ayuda

rogerdudler.github.io/git-guide/index.es.html

add & commit

Puedes registrar cambios (añadirlos al Index) usando

```
git add <filename>
```

```
git add .
```

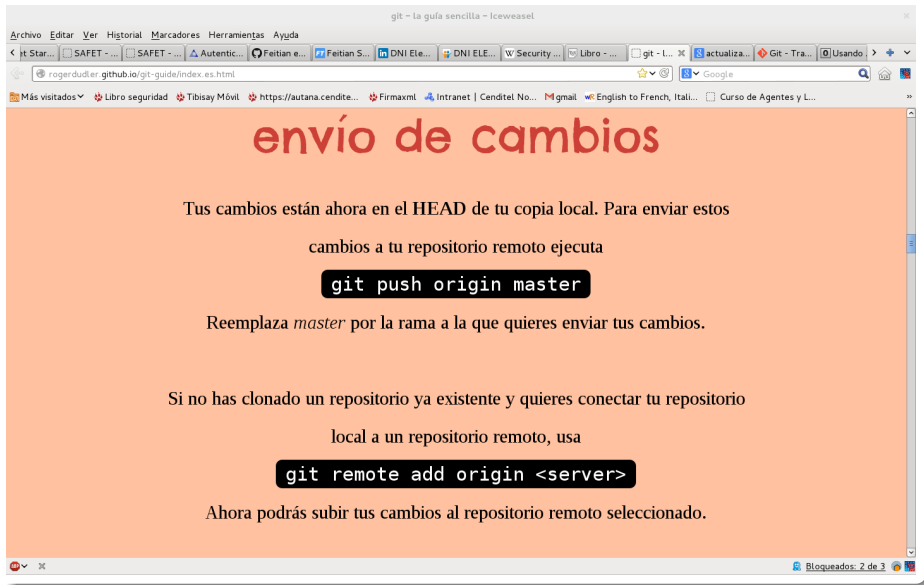
Este es el primer paso en el flujo de trabajo básico. Para hacer commit a estos cambios usa

```
git commit -m "Commit message"
```

Ahora el archivo esta incluido en el HEAD, pero aún no en tu repositorio remoto.

Bloqueados: 2 de 3

Git



git - la guía sencilla - Iceweasel

Archivo Editar Ver Historial Marcadores Herramientas Ayuda

< It Star... SAFET - ... SAFET - ... Autentic... Feitian e... Feitian S... DNI Ele... DNI ELE... Security ... Libro - ... git - l... actualiza... Git - Tra... Usando > + v

rogerdudler.github.io/git-guide/index.es.html

Más visitados Libro seguridad Tibisay Móvil https://autana.cendite... Firmaxml Intranet | Cenditel No... Gmail English to French, Itali... Curso de Agentes y L...

envío de cambios

Tus cambios están ahora en el HEAD de tu copia local. Para enviar estos cambios a tu repositorio remoto ejecuta

```
git push origin master
```

Reemplaza *master* por la rama a la que quieres enviar tus cambios.

Si no has clonado un repositorio ya existente y quieres conectar tu repositorio local a un repositorio remoto, usa

```
git remote add origin <server>
```

Ahora podrás subir tus cambios al repositorio remoto seleccionado.

Bloqueados: 2 de 3

Git

git - la guía sencilla - Iceweasel

Archivo Editar Ver Historial Marcadores Herramientas Ayuda

It Star... SAFET - ... SAFET - ... Autentic... Feitian e... Feitian S... DNI Ele... DNI ELE... Security ... Libro - ... git - l... actualiza... Git - Tra... Usando > + v

rogerdudler.github.io/git-guide/index.es.html

Más visitados Libro seguridad Tibisay Móvil https://autana.cendite... Firmaxml Intranet | Cenditel No... Gmail English to French, Itali... Curso de Agentes y L...

ramas

Las ramas son utilizadas para desarrollar funcionalidades aisladas unas de otras.

La rama *master* es la rama "por defecto" cuando creas un repositorio. Crea nuevas ramas durante el desarrollo y fúndalas a la rama principal cuando termines.

El diagrama muestra una línea horizontal que representa la rama *master*. Una línea superior, etiquetada como *feature_x*, se ramifica desde *master* y se fusiona de nuevo con *master*. Una flecha etiquetada como *merge* apunta a la línea de *master* después de la fusión. Una etiqueta *branch* con una flecha apunta a la línea de *feature_x*.

Bloqueados: 2 de 3

Git



git - la guía sencilla - Iceweasel

Archivo Editar Ver Historial Marcadores Herramientas Ayuda

It Star... SAFET - ... SAFET - ... Autentic... Feitian e... Feitian S... DNI Ele... DNI ELE... Security ... Libro - ... git - l... actualiza... Git - Tra... Usando > +

rogerdudler.github.io/git-guide/index.es.html

Más visitados Libro seguridad Tibisay Móvil https://autana.cendite... Firmaxml Intranet | Cenditel No... Gmail English to French, Itali... Curso de Agentes y L...

actualiza & fusiona

Para actualizar tu repositorio local al commit más nuevo, ejecuta

```
git pull
```

en tu directorio de trabajo para *bajar* y *fusionar* los cambios remotos.

Para fusionar otra rama a tu rama activa (por ejemplo master), utiliza

```
git merge <branch>
```

en ambos casos git intentará fusionar automáticamente los cambios.

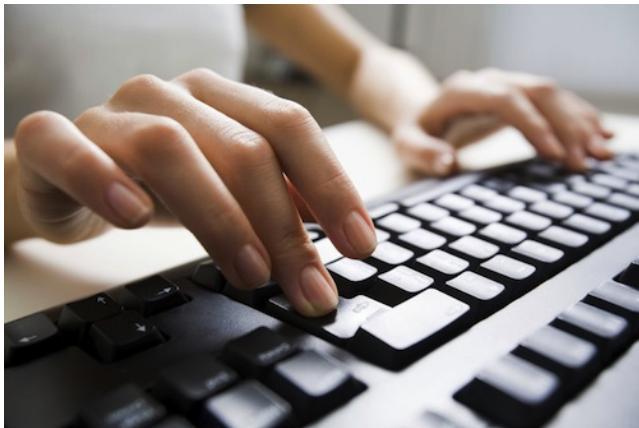
Desafortunadamente, no siempre será posible y se podrán producir *conflictos*.

Tú eres responsable de fusionar esos *conflictos* manualmente al editar los archivos mostrados por git. Después de modificarlos, necesitas marcarlos como

Bloqueados: 2 de 3

Git: Pruebas

Manos a la obra



Git: Pruebas

sobreGit - Tibusay Publicaciones - Iceweasel

Archivo Editar Ver Historial Marcadores Herramientas Ayuda

[wR: fob - Dic...](#)
[sobre... X](#)
[Eventos ...](#)
[capitulo...](#)
[Get Star...](#)
[SAFET - ...](#)
[SAFET - ...](#)
[Autentic...](#)
[Feitian e...](#)
[Feitian S...](#)
[in DNI Ele...](#)
[DNI ELE...](#)
[W Secu >](#)
[+](#)

<https://tibusay.cenditel.gob.ve/publicaciones/wiki/sobreGit>
[Google](#)

[Más visitados](#)
[Libro seguridad](#)
[Tibusay Móvil](#)
[https://autana.cendite...](#)
[Firmaxml](#)
[Intranet | Cenditel No...](#)
[Gmail](#)
[English to French, Itali...](#)
[Curso de Agentes y L...](#)

Última modificación hace 5 días

Sobre Git

Documentación básica sobre Git para el control de versiones del documento.

La URL del repositorio es la siguiente: `https://tibusay.cenditel.gob.ve/publicaciones/scm/git/libros.git`

- Establecer la variable de ambiente `GIT_SSL_NO_VERIFY=1` para evitar problemas de autenticación por usar un certificado electrónico autofirmado.


```
export GIT_SSL_NO_VERIFY=1
```
- Seleccionar un directorio en el sistema de archivos de la máquina y clonar el repositorio con el comando:


```
git clone https://tibusay.cenditel.gob.ve/publicaciones/scm/git/libros.git
```
- Agregar archivos:


```
git add .
```
- Subir archivos al repositorio:


```
git push
```
- Actualizar archivos desde el repositorio:


```
git pull
```
- Borrar un archivo del repositorio (**Hay que tener presente que con este comando se borra el archivo del control de versiones pero también del sistema de archivos de la máquina**):


```
git rm archivo
```

NOTA: para obtener mayor información sobre el uso de GIT se recomienda el documento "Pro Git" adjunto a esta página de wiki.

Mayor información

- <https://tibisay.cenditel.gob.ve/publicaciones>
- Imágenes de Git tomadas de:
<http://rogerdudler.github.io/git-guide/index.es.html>